

# 3 Dormitorios + Dependencia

## Piso 18-23

UNIDADES ESQUINERAS:

1803 - 1903 - 2003 - 2103 - 2203 - 2303

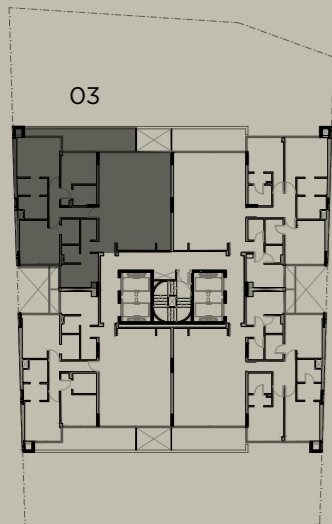
SUPERFICIES REFERENCIALES:

TOTAL: **187 m<sup>2</sup>**

PROPIA: 148 m<sup>2</sup>

COMÚN: 39 m<sup>2</sup>

N PISO 18-23



AV. SANTA TERESA



Las medidas, superficies y proporciones expresadas en los planos son aproximadas y han sido volcadas solo a fines indicativos. Las superficies finales serán las que surjan de la medición en la obra y estarán de acuerdo de los planos aprobadas por la autoridad competente.