

# 2 Dormitorios

## Piso 10-13

UNIDADES CENTRALES:  
1005 - 1105 - 1205 - 1305

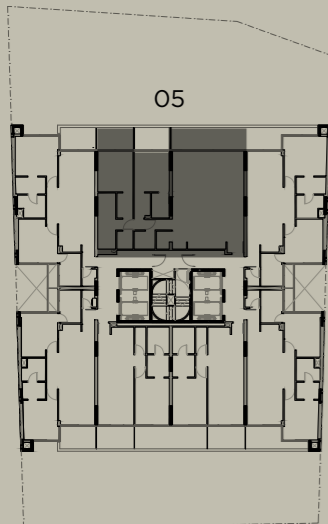
SUPERFICIES REFERENCIALES:

TOTAL: **159 m<sup>2</sup>**

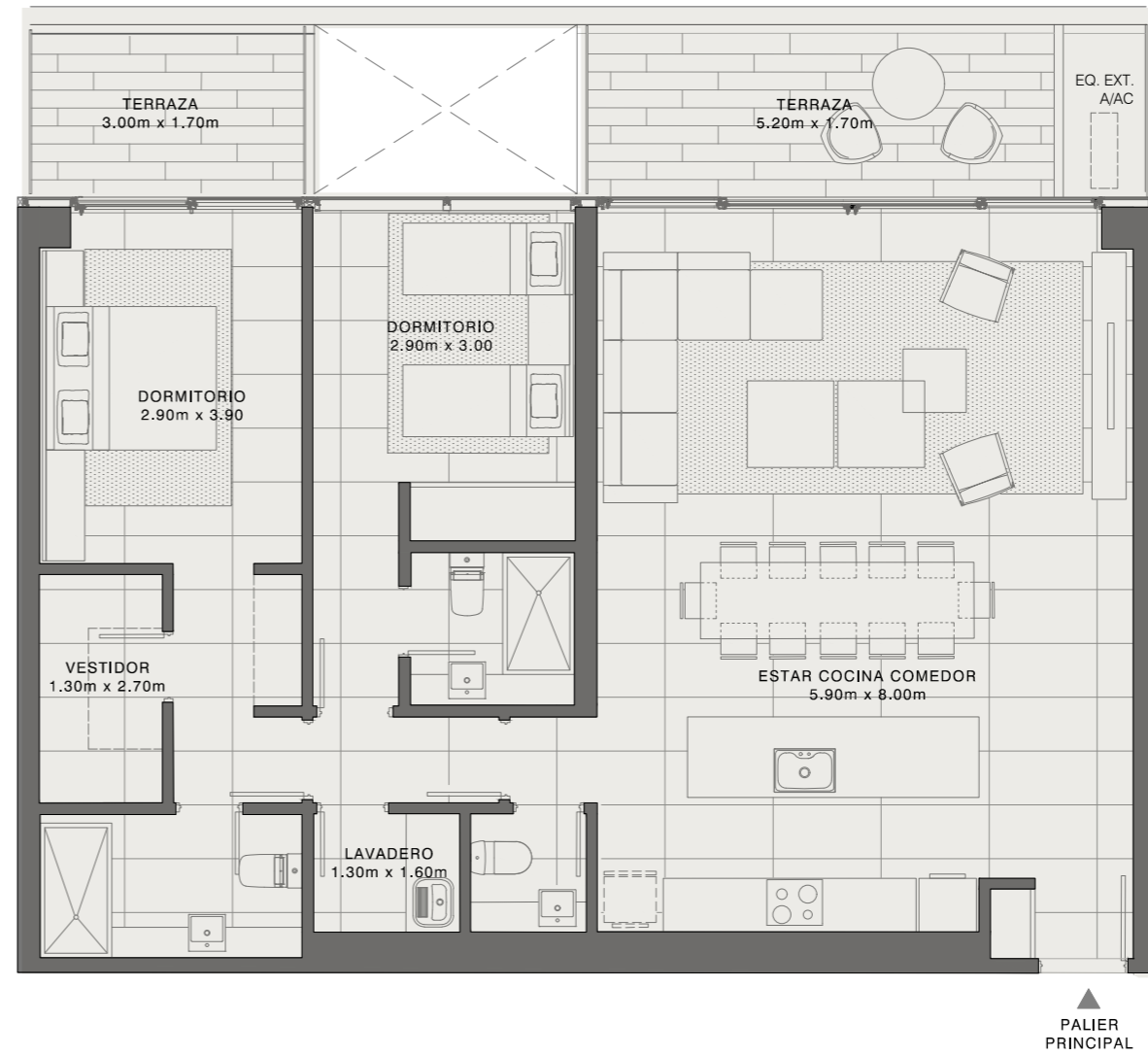
PROPIA: 126 m<sup>2</sup>

COMÚN: 33 m<sup>2</sup>

N PISO 10-13



AV. SANTA TERESA



Las medidas, superficies y proporciones expresadas en los planos son aproximadas y han sido volcadas solo a fines indicativos. Las superficies finales serán las que surjan de la medición en la obra y estarán de acuerdo de los planos aprobadas por la autoridad competente.