

2 Dormitorios

Piso 06, 07

UNIDADES ESQUINERAS:
604 - 704

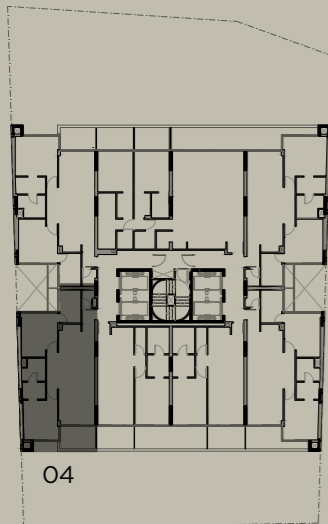
SUPERFICIES REFERENCIALES:

TOTAL: **101 m²**

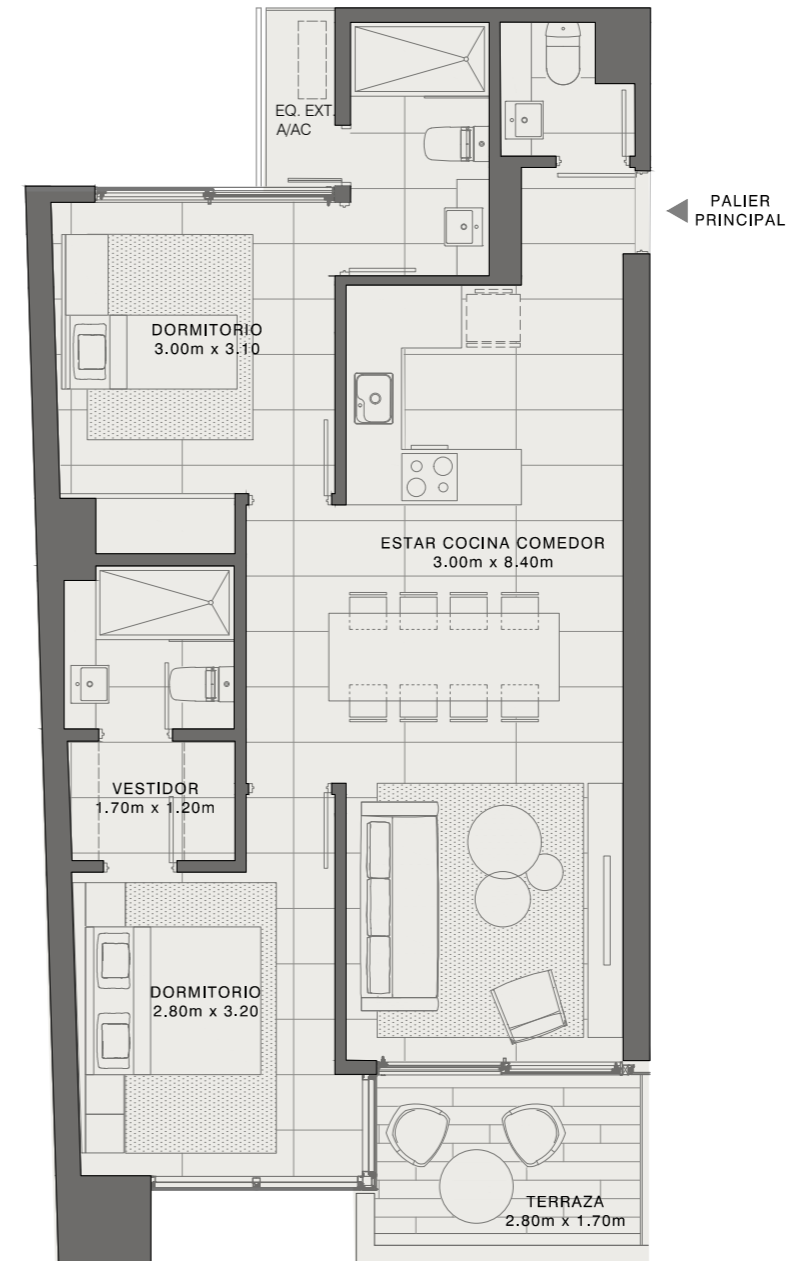
PROPIA: 80 m²

COMÚN: 21 m²

N PISO 06 - 07



AV. SANTA TERESA



Las medidas, superficies y proporciones expresadas en los planos son aproximadas y han sido volcadas solo a fines indicativos. Las superficies finales serán las que surjan de la medición en la obra y estarán de acuerdo de los planos aprobadas por la autoridad competente.