

2 Dormitorios

Piso 06, 07

UNIDADES ESQUINERAS:
601 - 701

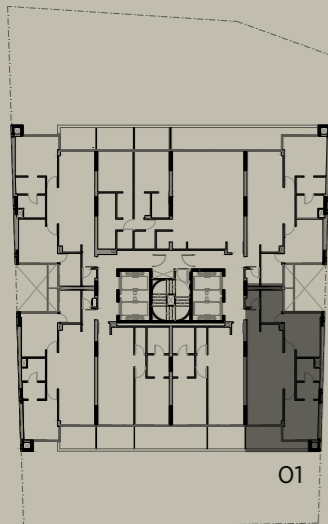
SUPERFICIES REFERENCIALES:

TOTAL: **104 m²**

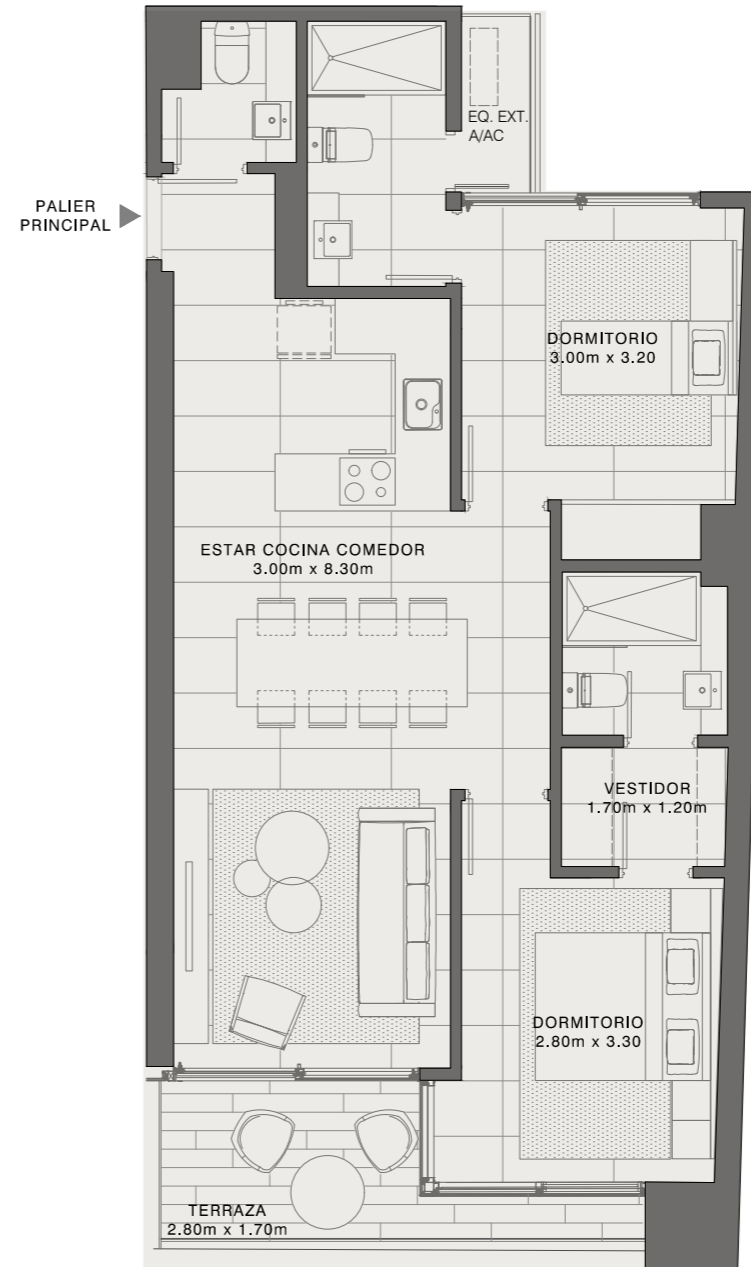
PROPIA: 82 m²

COMÚN: 22 m²

N PISO 06, 07



AV. SANTA TERESA



Las medidas, superficies y proporciones expresadas en los planos son aproximadas y han sido volcadas solo a fines indicativos. Las superficies finales serán las que surjan de la medición en la obra y estarán de acuerdo de los planos aprobadas por la autoridad competente.